



SPL

System Professional Line

2022



ПРОФЕССИОНАЛЬНЫЕ КАБЕЛЬНЫЕ СИСТЕМЫ

SYSTEM PROFESSIONAL LINE

О Компании

*SPL - Профессиональные кабельные системы
один из ведущих Российских производителей изделий из (ПВХ)*

15 - лет опыта в производстве кабеленесущих систем

6 - лет Бренду SPL

6 – представительств SPL на территории РФ (Москва, Санкт-Петербург, Минеральные воды, Екатеринбург, Новосибирск, Улан-Удэ)

4 - производственные площадки (Московская обл., Ульяновская обл., Омская обл.)

50 + млн. руб. - собственный склад готовой продукции SPL



Ассортимент SPL

КСК SPL Essential LAN
5е, 6, 6А кат (Гарантия 25 лет)



КАБЕЛЬ МЕДНЫЙ
ВИТОПАРНЫЙ



ШНУРЫ
КОММУТАЦИОННЫЕ
МЕДНЫЕ



ПАНЕЛИ
КОММУТАЦИОННЫЕ



УНИВЕРСАЛЬНЫЕ
МОДУЛИ



РАМКИ ДЛЯ МОДУЛЕЙ
KEYSTONE

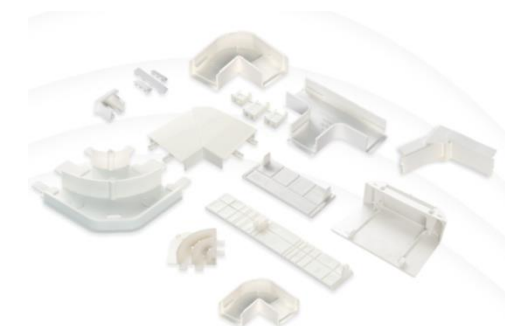


МОНТАЖНЫЕ
КОМПОНЕНТЫ

Электроустановочные изделия
(стандарт 45x45)
Лючки напольные/настольные
Колонны алюминиевые/ блоки
розеточные



Кабеленесущие системы из ПВХ
(кабельные каналы и аксессуары к ним, трубы
гладкие и гофрированные)



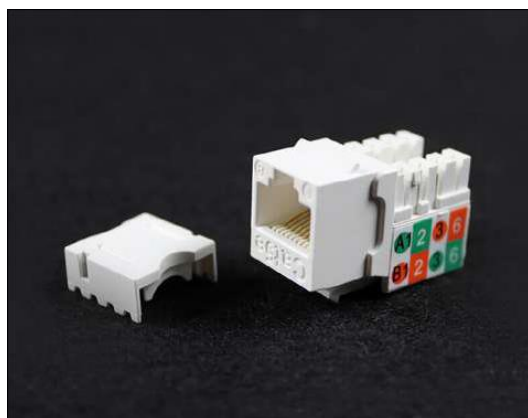


СКС SPL Essential LAN Cat.5e Class D (Гарантия 25 лет)

Кабельные системы Класса D предлагают конечному пользователю начальный уровень производительности в горизонтальной подсистеме СКС, возможный с учетом требований стандарта ISO/IEC 11801-1-2017. Каналы СКС, построенные на системе Класса D базируются на бюджетном решении. Полоса пропускания каналов этого класса (до 100 МГц) позволяет успешно поддерживать протоколы, обеспечивающие передачу данных на скорости до 1 Гбит/с по протоколу физического уровня Ethernet 1000Base-T.

Система СКС класса D может быть использована в магистралях здания, где уже прочно заняли свои позиции гигабитные скорости передачи данных. Связь с ядром локальной сети при использовании медножильного кабеля осуществляется по протоколу Gigabit Ethernet 1000Base-T, работающему по всем его 4-м парам и осуществляющим передачу в обоих направлениях.

Данная система обеспечивает самые высокие запасы относительно нормативов, определенных 3-ей редакцией международного стандарта ISO/IEC 11801-1-2017 и ориентирована на использование в условиях, где требуется максимальный уровень качества, помехозащищенности и производительности



ПРОФЕССИОНАЛЬНЫЕ КАБЕЛЬНЫЕ СИСТЕМЫ

SYSTEM PROFESSIONAL LINE

СКС SPL Essential LAN Cat.5e Class D (Гарантия 25 лет)



Характеристики шнуров СКС SPL Essential LAN категории 5е соответствуют требованиям стандарта ISO/IEC 11801-1-2017. Небольшое поперечное сечение шнуров облегчает их укладку и группирование в монтажных шкафах.

Характеристики коммутационных шнуров категории 5е на уровне требований гарантируются на протяжении не менее 500 циклов коммутации.



СКС SPL Essential LAN Cat.6 Class E

(Гарантия 25 лет)

Кабельные системы SPL Essential LAN Класса E и компоненты категории 6 предлагают удвоенную (250 МГц), по сравнению с системами Класса D (100 МГц), полосу пропускания. Это предъявляет к компонентам категории 6, предназначенным для создания систем Класса E, особые требования. Работа на высоких частотах требует от компонентов СКС не только улучшенных собственных характеристик, но и физической и электрической согласованности между собой.

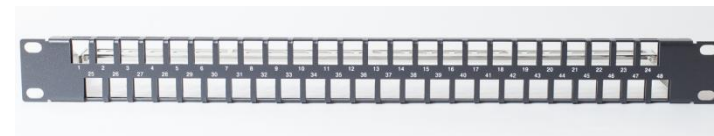
В этом сегменте кабельных систем SPL предлагает систему СКС SPL Essential LAN. Использование технологии C3 (Central Crosstalk Cancellation) при изготовлении кабеля для минимизации перекрестных наводок между парами на всем протяжении тракта передачи обеспечило типовые запасы по характеристикам NEXT для канала на уровне 4-6 дБ.

Данный показатель является отличным результатом для системы данного класса и позволяет дать гарантии компаниям-инсталляторам данной системы и конечным пользователям от возможных ошибок монтажа.

Выбор системы СКС SPL Essential LAN Класса E категории 6 может быть сделан всегда, когда конечный пользователь стремится обеспечить стабильную работу уже имеющегося высокоскоростного оборудования с минимальным количеством ошибок, заложив, при этом, хороший запас на производительность системы в будущем.



СКС SPL Essential LAN Cat.6 Class E (Гарантия 25 лет)



Характеристики шнуров СКС SPL Essential LAN категории 6 соответствуют требованиям стандарта ISO/IEC 11801-1-2017.

Характеристики коммутационных шнуров категории 6 на уровне требований гарантируются на протяжении не менее 750 циклов коммутации.



CKC SPL Essential LAN Cat.6 Class E (Гарантия 25 лет)



(Артикул 500018)

УНИВЕРСАЛЬНЫЕ МОДУЛИ



(Артикул 500021, -20, -19)

РАМКИ ДЛЯ МОДУЛЕЙ KEYSTONE



ТРЕБОВАНИЯ ПОЖАРНОЙ БЕЗОПАСНОСТИ

Показатели пожарной опасности (в обозначении кабеля) и область применения:

В СООТВЕТСТВИИ С ГОСТ 31565-2012 П16.8.1.2.1., П16.8.2.1.2

нг (А)-HF – кабельные изделия, не распространяющие горение при групповой прокладке и не выделяющие коррозионно-активных газообразных продуктов при горении и тлении.

Область применения: для прокладки, с учетом объема горючей нагрузки кабелей, во внутренних электроустановках, а также в зданиях и сооружениях с массовым пребыванием людей, в том числе в многофункциональных высотных зданиях и зданиях-комплексах.

нг (А)-LSLTx – кабельные изделия, не распространяющие горение при групповой прокладке, с пониженным дымо- и газовыделением и с низкой токсичностью продуктов горения.

Область применения: Для прокладки, с учетом объема горючей нагрузки кабелей, в зданиях детских дошкольных и образовательных учреждений, специализированных домах престарелых и инвалидов, больницах, в спальнях корпусах образовательных учреждений интернатного типа и детских учреждений.



СКС SPL Enhanced LAN Cat.6A Class EA (Гарантия 30 лет)

Гарантированная производительность для передачи 10 Гбит/с по СКС офисных помещений и ЦОД, которая сегодня возможна для систем на основе симметричной витой пары, может быть обеспечена использованием системы класса EA. Системы этого класса изготавливаются только с использованием технологии индивидуального экранирования каждой пары на протяжении всего тракта передачи. Для кабелей роль такого индивидуального экрана выполняет алюминиевая фольга, однако, непрерывность экрана должна быть обеспечена и в разъемном соединителе. Эта непрерывность индивидуального для каждой витой пары и общего для всех четырех пар экрана обеспечивается уникальной запатентованной конструкцией универсального модуля Cat.6A СКС SPL Enhanced LAN.

Система Cat.6A СКС SPL Enhanced LAN полностью отвечает требованиям действующих стандартов для компонентов категории 6A и систем Класса EA (в полосе частот до 500 МГц). Ее основой является кабель, главная характеристика которого - великолепная помехозащищенность по отношению к внутренним и сторонним электромагнитным воздействиям при незначительном увеличении массы и размеров по сравнению с кабелями младших категорий. Гарантия на кабельные компоненты – 30 лет!



Артикул 600001
F/UTP

Артикул 600002
S/FTP



СКС SPL Enhanced LAN Cat.6A Class EA (Гарантия 30 лет)



**Универсальный модуль FTP с
новой контактной группой Cat.6A
внутри (Артикул 600006)**

Это более:

- Короткий, производительный, с быстрой заделкой и возможностью реинсталляции.
- С новым хвостовиком и защитным экраном на 360°.
- Формфактор Keystone.

Предоставляет:

- Полосу пропускания до 500 МГц.
- Минимизирует переходные и межкабельные влияния.



Характеристики шнуров СКС SPL Essential LAN категории 6 соответствуют требованиям стандарта ISO/IEC 11801-1-2017.

Характеристики коммутационных шнуров категории 6A на уровне требований гарантируются на протяжении не менее 750 циклов коммутации.



СКС SPL Enhanced LAN Cat.6A Class EA (Гарантия 30 лет)

- Гарантирует большой запас по NEXT в случае «наихудшей конфигурации» Канала Класса EA.
 - Прохождение тестов даже с минимально рекомендованной стандартами длиной.
 - Поддержка особенно коротких звеньев ПД.
- Это позволяет избежать длинных коммутационных шнуров.
- Важно для ЦОД.
- Возможна установка коротких звеньев ПД при установке компонентов категории 6A. В этом случае гарантируется проход сертификационных тестов.
- **Минимальная допустимая длина звена ПД для СКС SPL Enhanced LAN Cat.6A Class EA – 10 м (с 2-мя точками коммутации).**
- **ISO 11801-1-2017 использует аналогичные данные: мин. длина звена ПД с 2-мя точками коммутации - 15 м.**

СКС SPL Essential LAN

(Системная Гарантия 25 лет)

Системная гарантия на кабельную систему *SPL Essential LAN* включает:

- Гарантию качества компонентов
- Гарантию характеристик системы
- Гарантию поддержки сетевых протоколов и приложений

Гарантия качества компонентов:

- Распространяется на все компоненты кабельной системы (кабель, коммутационные панели, модули) за исключением коммутационных шнуров. На коммутационные шнуры предоставляется отдельная гарантия на 500 (750) циклов коммутации.
- Как часть системной гарантии, действует в течение 25 лет.

СКС SPL Essential LAN

(Системная Гарантия 25 лет)

Гарантия на характеристики системы:

Характеристики кабельной системы *SPL Essential LAN* будут полностью соответствовать требованиям действующей на момент монтажа системы редакции международного стандарта ISO/IEC 11801.

Характеристики Канала (Channel) гарантируются только при условии использования коммутационных шнуров *SPL Essential LAN*.

В противном случае поддерживается гарантия характеристик Линии связи (Звена ПД) (Permanent Link).

Имеет силу в течение 25 лет.



СКС SPL Essential LAN

(Системная Гарантия 25 лет)

Гарантия поддержки сетевых протоколов и приложений:

Кабельная система *SPL Essential LAN* , в зависимости от Класса системы, будет гарантированно поддерживать работу приложений своего и более низких Классов.

Перечень поддерживаемых приложений по Классам содержится в действующей на момент монтажа системы редакции международного стандарта ISO/IEC 11801.

Поддержка приложений гарантируется только при условии использования коммутационных шнуров SPL Essential LAN и сертификации системы в конфигурации Канал (Channel).

Имеет силу в течение 25 лет

Кабельные каналы SPL

7 видов кабель каналов

20x12,5 Кабель канал

40x20 Кабель канал

60x16 Кабель канал

75x20 Кабель канал

105x50 Кабель канал

100x50 Кабель канал

130x50 Кабель канал



Аксессуары к кабельным каналам SPL



Плоский изменяемый
угол



Угол внутренний
изменяемый



Угол внешний
изменяемый



T-образное ответвление



Суппорт с рамкой на 1
пост 45x45 вдоль
профиля универсальный



Суппорт с рамкой на 1
пост 45x45 вдоль
профиля



Рамка и суппорт



Перегородка внутренняя
разделительная



Соединительная деталь
для кабельного канала

Электроустановочные изделия SPL

Европейское качество по доступной цене



Розетка электрическая
2K+3 (белый)



Розетка электрическая
2K+3, с защитными
шторками (белый)



Розетка электрическая
2x2K+3 со шторками, с
безвинтовым зажимом



Розетка информационная
UTP 1xRJ45 45x45 cat5e



Розетка информационная
UTP 1xRJ45 22,5x45 cat5e



Розетка электрическая
2K+3 (красный)



Розетка электрическая
2K+3, с защитными
шторками (красный)



Розетка электрическая
2x2K+3 со шторками, с
безвинтовым зажимом

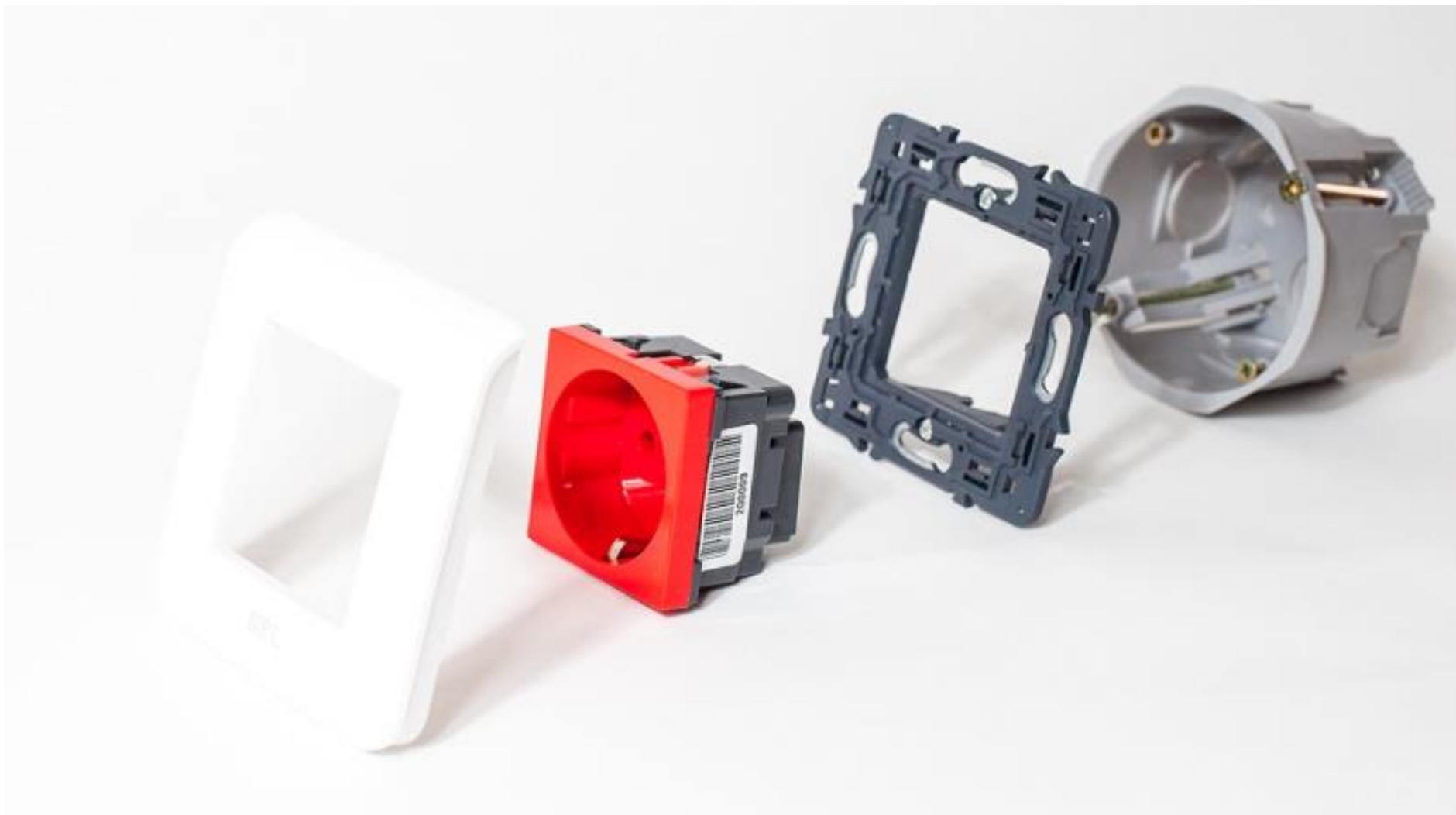


Розетка электрическая
2K+3, с защитными
шторками, с
механической
блокировкой



Ключ блокировки

Решение SPL при скрытой эл.проводке



Алюминиевые колонны SPL



Колонна алюминиевая
330 мм, односторонняя,
на 4 поста (45x45)



Колонна алюминиевая
330 мм, односторонняя,
на 8 постов (45x45)



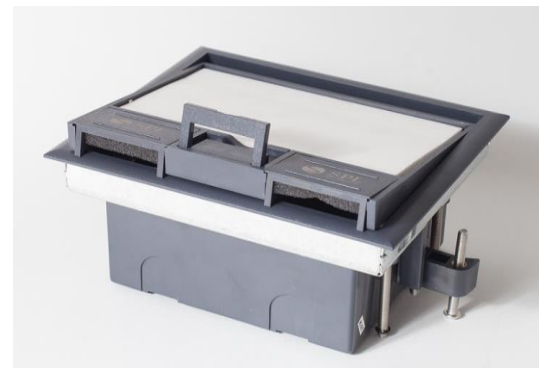
Колонна алюминиевая
660 мм, односторонняя,
на 16 постов (45x45)



Система лючков SPL – 14 видов

Напольные и настольные

- Лучшая цена среди европейский производителей



SPL для Проектировщиков

Чертежи и BIM-модели



**Autodesk
Revit**



AutoCAD



NanoCAD



SPL конкурентное сравнение (КК100x50)

Расчет трассы в оптовых ценах (МРЦ): кабель канал 100м + Аксессуары по 40шт.



Канал 100x50

Сумма по МРЦ = **91 700**руб.



Канал 100x60

Сумма средняя оптовая = **111 000** руб.



Канал 100x50

Сумма средняя оптовая = **118 000** руб.



Канал 100x60

Сумма средняя оптовая = **137 000** руб.





SPL конкурентное сравнение (КК105x50)

Расчет трассы в оптовых ценах (МРЦ): кабель канал 100м + Аксессуары по 40шт.



Расчет на кабельном канале 105x50



Канал 105x50

Сумма по МРЦ = **151 000** руб.



Канал 105x50

Сумма средняя оптовая = **288 000** руб.



ПРОФЕССИОНАЛЬНЫЕ КАБЕЛЬНЫЕ СИСТЕМЫ

SYSTEM PROFESSIONAL LINE

Индивидуальные скидки и условия поставки продукции



- SPL предоставляет дополнительные скидки под проекты клиентов
- Условия проектных поставок обсуждаются индивидуально

SPL доверяют



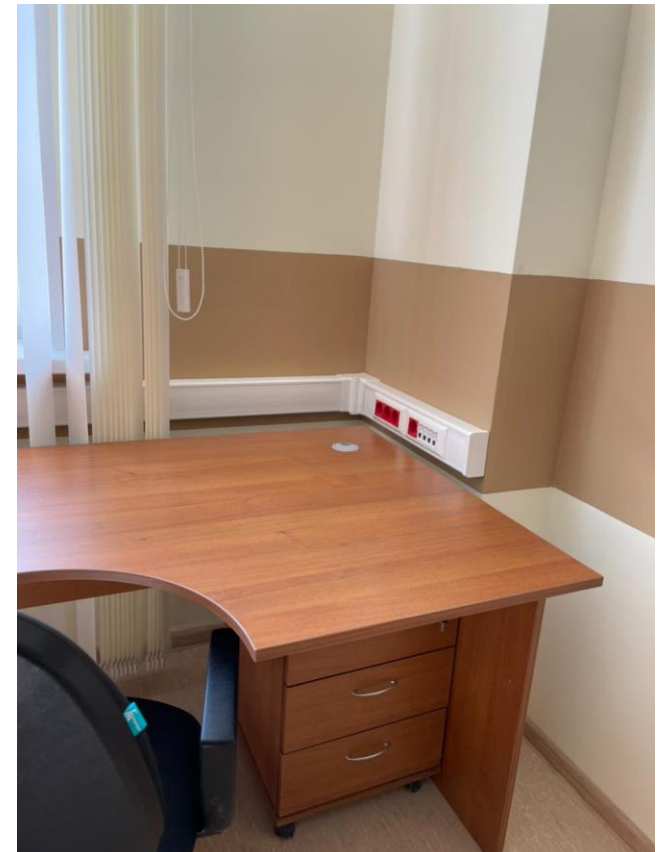
Реализованные проекты SPL

Медицинские учреждения, создаваемые для борьбы с Covid-19 по РФ
МСК:СК Крылатское, Красная Пресня, Экспоцентр На Москва Сити



Реализованные проекты SPL

Прокуратура Рязанской области



Реализованные проекты SPL

Офис ТЕХНОНИКОЛЬ г.Москва



Реализованные проекты SPL

Аэропорт г. Краснодар



ПРОФЕССИОНАЛЬНЫЕ КАБЕЛЬНЫЕ СИСТЕМЫ

SYSTEM PROFESSIONAL LINE

Реализованные проекты SPL

Коворкинг центр г.Казань



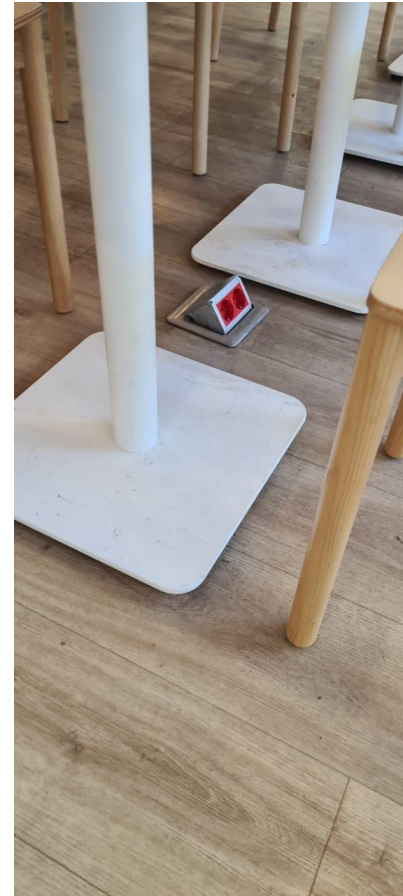
Реализованные проекты SPL

Реконструкция отделений Пенсионного Фонда России (СКС)



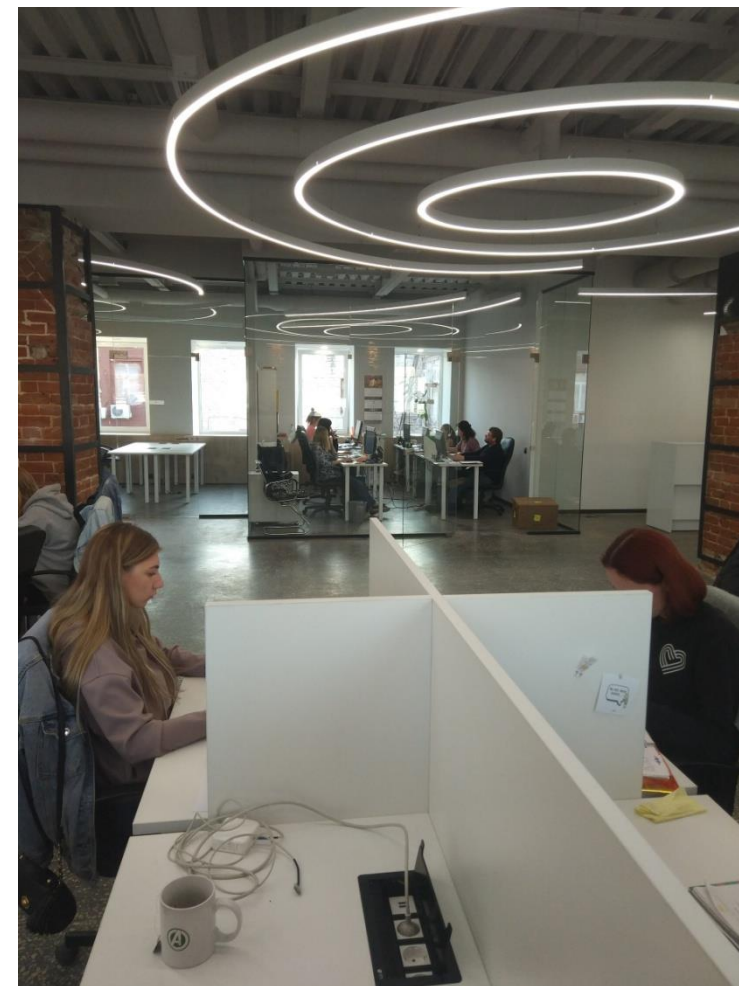
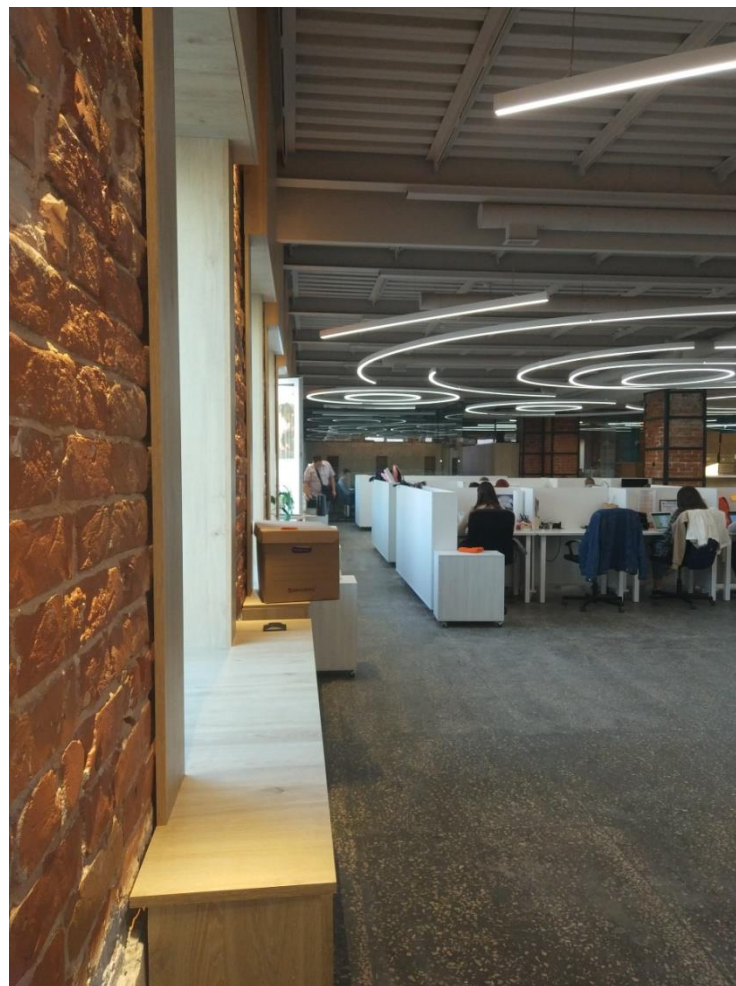
Реализованные проекты SPL

Университет ИТМО г. Санкт - Петербург



Реализованные проекты SPL

Офис ДОДО Пицца г.Самара



Реализованные проекты SPL

Государственные учреждения:

1. Главное Управление ЦБ РФ по Новосибирской области (г. Новосибирск);
2. Главное управление МВД (Шушенский район — Красноярский край, Республика Башкортостан — г. Уфа);
3. Пенсионный фонд РФ (Тюменская обл., Новосибирская обл., Кемеровская обл., г. Ижевск);
4. Департамент здравоохранения Тульской области (г. Тула);
5. Сбербанк России (Отделения Кемеровской обл., Тюменской обл., Иркутской обл., Алтайский край);
6. Институт лазерной физики Сибирского отделения РАН (г. Новосибирск);
7. Институт ядерной физики Сибирского отделения РАН (г. Новосибирск);
8. Стерлитамакский районный суд Республики Башкирия (г. Стерлитамак);
9. Управление ГИБДД МВД по Удмуртской Республике (г. Ижевск);
10. ФГУП «Ростехинвентаризация — Федеральное БТИ» по Удмуртской республике (г. Ижевск филиал);
11. Автономная некоммерческая организация Дом Учителя УРФО (г. Екатеринбург);
12. Гимназия №3 (г. Иркутск);
13. Министерство агропромышленного комплекса и продовольствия Свердловской области (г. Екатеринбург);
14. Федеральное казенное учреждение здравоохранения «Медико-санитарная часть Министерства внутренних дел Российской Федерации по Челябинской области» (г. Челябинск);
15. Управление Федеральной службы судебных приставов по Челябинской области (г. Магнитогорск, с. Кизильское — Челябинская обл.);
16. Государственное учреждение — Челябинское региональное отделение Фонда социального страхования Российской Федерации Челябинская область (г. Магнитогорск);



Реализованные проекты SPL

Медицинские учреждения:

- 1.Якшур-Бодьинский психоневрологический интернат (поселок Маяк, Удмуртская республика);
- 2.ГУЗ “Городская больница №3 г. Тулы — все подразделения (Тульская обл. пос. Менделеевский, 2 — Западные)
- 3.ГУЗ Детская городская больница №3 г. Тулы — все подразделения (г. Тула);
- 4.ГУЗ Богородицкая центральная районная больница — все подразделения (Тульская обл., г. Богородицк);
- 5.ГУЗ Донская городская больница №1 — все подразделения (Тульская обл., г. Донской);
- 6.ГУЗ Ефремовская районная больница №1 — все подразделения (Тульская обл., г. Ефремов);
- 7.ГУЗ Ленинская районная больница — все подразделения (Тульская обл. пос. Ленинский);
- 8.ГУЗ Плавская центральная районная больница — все подразделения (Тульская обл., Плавский р-н, с. Меще)
- 9.ГУЗ Суворовская центральная районная больница — все подразделения (Тульская обл., г. Суворов);
- 10.ГУЗ Узловская районная больница — все подразделения (Тульская обл., Узловский р-н., п. Бруснянский);
- 11.ГУЗ Чернская центральная районная больница — все подразделения (Тульская обл., п. Чернь);
- 12.ГУЗ Щекинская районная больница — все подразделения (Тульская обл., р-п. Первомайский);
- 13.ГУЗ Тульский областной онкологический диспансер — все подразделения (г. Тула);
- 14.Медицинские учреждения, создаваемые для борьбы с Covid-19 по РФ
МСК:СК Крылатское, Красная Пресня, Экспоцентр На Москва Сити и др.



Реализованные проекты SPL

Учреждения культуры:

Приморский академический краевой драматический театр им. М.Горького (г. Владивосток);
и др.

Учебные учреждения:

1. Хакасский государственный университет им. Н.Ф.Катанова (г. Абакан – Республика Хакассия);
 2. Новосибирский государственный университет (г. Новосибирск);
 3. Салаватский колледж образования и профессиональных технологий (г. Салават);
 4. Башкирский государственный университет (г. Уфа);
 5. Уральский музыкальный колледж при государственной консерватории им. М.П.Мусоргского (г. Екатеринбург)
- УрФУ им. Первого Президента России Б.Н.Ельцина (г. Екатеринбург);

Жилые объекты:

1. Клубный Дом «Тихвинь» (г. Екатеринбург, ул.Сакко и Ванцетти 99);
2. Гранд отель «Видгоф» (г. Челябинск, просп. Ленина 26А);

Реализованные проекты SPL

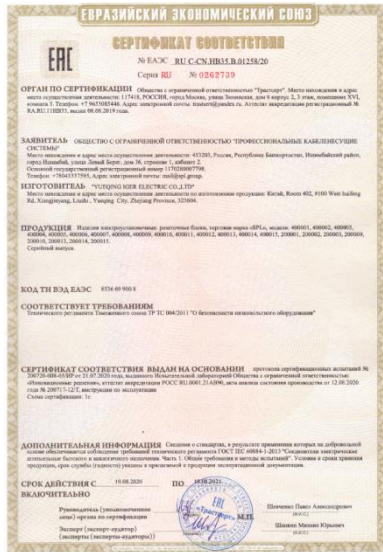
Промышленные объекты:

1. АЗС ООО «ЛУКОЙЛ-Уралнефтепродукт» в рамках проекта КАСУ АЗС — 2010-2012 г. (Республика Башкортостан, Челябинская и Тюменская обл. более 3000);
2. ОАО ХакасЭнергоСбыт (г. Абакан, Республика Хакасия);
3. ООО Челябинский Тракторный Завод (г. Челябинск);
4. ОАО ОмскЭнерго МРСК Сибири (г. Омск 12 подстанций);
5. ОАО Стройтрансгаз (г. Новый Уренгой);
6. ОАО Когалымнефтегеофизика Губкинский филиал (г. Губкинский, Тюменская обл.);
7. ОАО Новосибирский Завод Химконцентратов (г. Новосибирск);
8. Новосибирский информационно-вычислительный центр Западно-Сибирской Железной Дороги (г. Новосибирск);
9. ООО Автоматика-Сервис (г. Екатеринбург);
10. ООО Уральский завод Электротехнологий (г. Екатеринбург);
11. ЗАО УромГаз (г. Екатеринбург);
12. ГРЭС Рефтинская (Свердловская обл. — пос. Рефтинский);
13. ГРЭС Среднеуральская (Свердловская обл. — г. Среднеуральск);
14. ОАО Уральский приборостроительный завод (г. Екатеринбург);
15. ЗАО НПО Спецнефтегаз (г. Березовский);
16. ГНПС Куюмба-1, ГНПС Куюмба-2 (Тайшетский район, Иркутская обл.).



Сертификаты

Продукция SPL имеет сертификаты соответствия, заключения и экспертизы



Исх. № 75 от 27.11.2019 г.

ЗАКЛЮЧЕНИЕ

О качестве кабельных каналов и аксессуаров к ним

МЕСТО ИСПЫТАНИЯ:
Лаборатория разрушения и других видов испытаний ООО ПФО «Павловск»,
Свидетельство об аккредитации № ВЛ.ПРИ.00310 (действ. до 20.12.2018 г.)

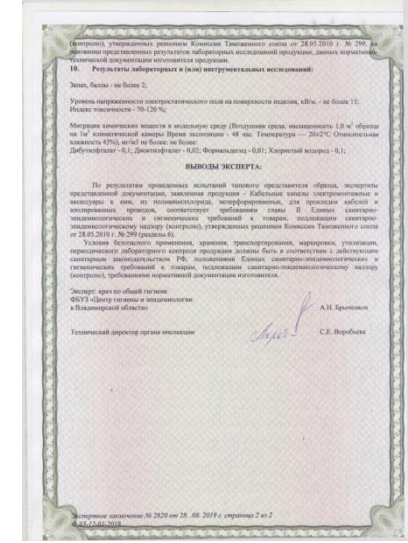
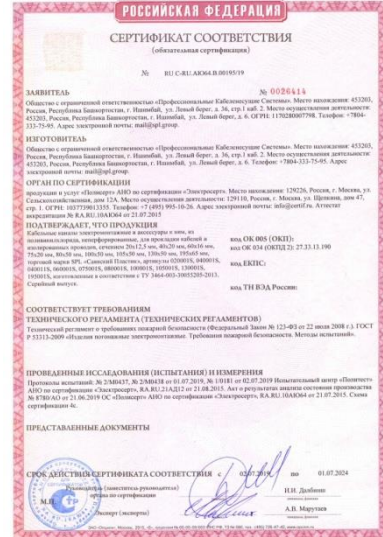
ПРОДУКЦИЯ:
Кабельные каналы и аксессуары к ним ТМ «SPL»

ТРЕБОВАНИЯ НОРМАТИВНЫХ ДОКУМЕНТОВ:
Технические условия ТУ 3464-003-3005205-2013

ЗАКЛЮЧЕНИЕ:

1. Продукция выдерживает стойкой к ультрафиолетовому излучению.
2. Физико-механические характеристики имеют допустимое отклонение при температуре от минус 50 до плюс 60 °С (градус Цельсия) и может эксплуатироваться в данном температурном режиме.
3. Показатели качества продукции, изложенные в нормативной документации, достигнуто соответствие после воздействия климатических факторов. Показатели устойчивости допустимы для эксплуатации не менее 30 лет.

Генеральный директор: Миронченко П.Н.
Заместитель генерального директора по развитию, канд. техн. наук: Каримов Э.Х.



«Представительства SPL в регионах РФ»

Северо-Западный ФО
г. Санкт-Петербург,
Ленинский пр-т 111, корп. 1

Приволжско-Уральский ФО
г. Екатеринбург,
ул. 8 марта 267А

Центральный регион
Центральный офис: г. Москва.
Волгоградский пр-т, д. 42, корп. 42А

Южный ФО
г. Ессентуки,
ул. Урицкого, д. 11, офис 209

Сибирский ФО
г. Новосибирск,
ул. Сибиряков-Гвардейцев 38 А, оф. 2

Иркутск -Дальневосточный ФО
г. Улан-Удэ,
ул. Барнаульская 143, оф. 311



+7 (804) 333-75-95

